



## COVID-19 Pr cautions d'imagerie mammaire



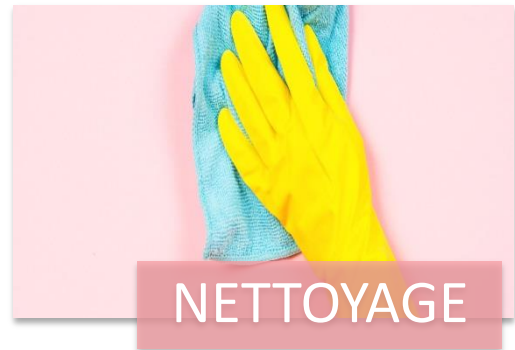
D sinfection r guli re des mains par les patients et le personnel.



Patients dans les zones d'attente espac s d'au moins 2m et peuvent  tre demand s   venir aux rendez-vous seuls.



Masque chirurgical de niveau 1 pour personnel et patients dans les salles d'examen et zones communes. Patients peuvent  tre demand s   apporter leurs propres masques en tissu.



Nettoyage approfondi de l' quipement d'imagerie entre les patients et les postes de travail entre les utilisateurs.



Blouses d'h pital et gants jetables  galement requis pour le personnel travaillant  troitement avec les patients. Protection oculaire de visi re- cran ou lunettes fortement recommand e.